



GENERALI Z MYŚLĄ O KOSZTACH REZYGNACJI Z PODRÓŻY

Listopad 2024



STRATEGIA DYSTRYBUCJI



Produkt „Generali, z myślą o kosztach rezygnacji z podróży”, został wdrożony Uchwałą Zarządu Generali T.U. S.A. Produkt został wdrożony zgodnie z Procedurą tworzenia i zarządzania produktem, po wymaganych konsultacjach, testach i akceptacji przez departamenty merytoryczne.

Ubezpieczenie „Generali, z myślą o kosztach rezygnacji z podróży” jest produktem masowym, oferowane jest:

- w sieci Agencyjnej Generali
- w kanale Direct
- za pośrednictwem Brokerów oraz Contact Center

Obowiązuje zasada „jeden produkt we wszystkich kanałach sprzedaży”, wyjątkiem jest brak dostępności produktu w sieci agencyjnej Proama.

ANALIZA POTRZEB KLIENTA

Zawarcie umowy ubezpieczenia zawsze poprzedzone jest procesem badania potrzeb Klienta z wykorzystaniem Ankiety

Analiza potrzeb klienta



1. Czy jesteś zainteresowany/a ubezpieczeniem kosztów rezygnacji albo przerwania podróży?

TAK

NIE

Sprawdź czy poniższe wyłączenia nie stoją w sprzeczności z Twoimi potrzebami ubezpieczeniowymi

Ochroną ubezpieczeniową nie są objęte:

1. Koszty powstałe w wyniku odwołania, zmiany terminu lub przerwania podróży wynikającej z umowy podróży przez organizatora
2. Koszty powstałe w wyniku upadłości lub niedotrzymania zobowiązań przez podmiot sprzedający umowę podróży, chyba, że nie miało to wpływu na zajście zdarzenia ubezpieczeniowego

Analiza potrzeb klienta pomoże Ci zbudować wraz z klientem ubezpieczenie dopasowane do Jego potrzeb

KONIECZNOŚĆ ODWOŁANIA WYJAZDU? MOŻESZ SIĘ NA TO PRZYGETOWAĆ!



Podróżowanie zapewnia emocje, ale nagłe zachorowanie, czy inne zdarzenia losowe mogą pokrzyżować Twoje plany

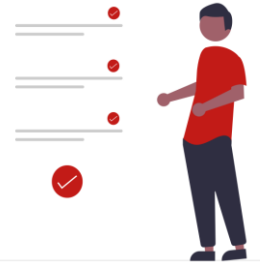
Aby ograniczyć skutki finansowe związane z anulowaniem lub przerwaniem wyjazdu

wybierz ubezpieczenie

„Generali, z myślą o kosztach rezygnacji z podróży”



SPIS TREŚCI



01. INFORMACJE OGÓLNE
02. SUMA UBEZPIECZENIA
03. TERMINY NA ZAWARCIE UMOWY UBEZPIECZENIA
04. ZAKRES UBEZPIECZENIA
06. POLISA KROK PO KROKU
07. PRZYDATNE DOKUMENTY
08. KONTAKT

INFORMACJE OGÓLNE

- ZAKRES TERYTORIALNY
- PRZEDMIOT UBEZPIECZENIA
- CZYM SĄ KOSZTY REZYGNACJI ALBO PRZERWANIA PODRÓŻY
- RODZAJE UMÓW PODRÓŻY KTÓRE MOŻNA UBEZPIECZYĆ

01

ZAKRES TERYTORIALNY



Ubezpieczenie można kupić zarówno w przypadku podróży po Polsce jak i podróży zagranicznej do dowolnego kraju na Świecie.

PRZEDMIOT UBEZPIECZENIA

Przedmiotem ubezpieczenia są koszty poniesione przez Ubezpieczonego wynikające z:

Rezygnacji z podróży przed jej rozpoczęciem

Przerwania podróży w związku z koniecznością wcześniejszego powrotu z rozpoczętej podróży

Koszty przerwania podróży obejmują część świadczeń wynikających z umowy podróży, których ubezpieczony nie wykorzystał w związku z koniecznością rezygnacji z podróży w trakcie jej trwania albo w trakcie podróży był hospitalizowany.

CZYM SĄ KOSZTY REZYGNACJI ALBO PRZERWANIA PODRÓŻY

Za koszty rezygnacji z podróży albo przerwania podróży, uważa się koszty:

w wysokości **do 100%** udokumentowanych kosztów poniesionych przez Ubezpieczonego

wyłącznie wynikające z zawartej umowy podróży (np. wycieczka z biura podróży), które zostały utracone i nie zostały zwrócone przez organizatora lub przewoźnika w związku z rezygnacją z podróży albo przerwania podróży

100%

Oznacza, że w ubezpieczeniu nie są stosowane franszyzy

Twoje odszkodowanie może objąć część kosztów, które nie zwrócił Ci organizator lub przewoźnik lub 100% jeśli Twoja umowa była umową „bezzwrotną”

Natomiast jeśli w przypadku rezygnacji z podróży, organizator zaproponował Tobie inną wycieczkę w innym terminie a Ty ją przyjąłeś – odszkodowanie Ci się nie należy gdyż w tym przypadku nie utraciłeś kosztów

RODZAJE UMÓW PODRÓŻY KTÓRE MOŻNA UBEZPIECZYĆ

Ubezpieczeniem może zostać objęta **Umowa podróży** - dokument wydany przez organizatora, przewoźnika lub dystrybutora, również podczas sprzedaży internetowej, na rzecz Ubezpieczonego, która zawiera: warunki umowy, miejsce pobytu, numer umowy i cenę, datę i godzinę rozpoczęcia oraz zakończenia.

Za umowę podróży uważa się:

- Umowę uczestnictwa w imprezie turystycznej
- Umowę uczestnictwa w rejsie
- Umowę rezerwacji noclegu
- Umowę czarteru jachtu
- Umowę wynajmu auta osobowego lub kampera
- Umowę uczestnictwa w konferencji, szkoleniu, kursie, warsztatach
- Bilet na wydarzenie kulturalne o charakterze sportowym, artystycznym lub rozrywkowym
- Bilet podróży (lotniczy, promowy, autokarowy, kolejowy)

Ubezpieczyć można zarówno zorganizowany wyjazd np. wycieczka z biura podróży jak również samodzielnie zorganizowany wyjazd np. wykupione noclegi na Booking oraz bilety lotnicze Wizz Air, Ryanair

Można objąć ubezpieczeniem również umowy zakupione na zagranicznych stronach organizatorów i przewoźników, nawet jeśli nie mają swojej siedziby na terytorium Polski

SUMA UBEZPIECZENIA

02

SUMA UBEZPIECZENIA

Suma ubezpieczenia na jedną osobę nie może przekroczyć **30 000 zł.**

Do umowy ubezpieczenia należy zawsze wpisywać łączną sumę dla wszystkich ubezpieczanych osób, suma ta jest równa cenie w zawartej umowie podróży (np. cena wycieczki z biura podróży)

W przypadku, gdy cena określona w umowie podróży jest podana w innej walucie niż PLN, suma ubezpieczenia przeliczana jest na złote polskie na podstawie średniego kursu NBP, obowiązującego w dniu zawarcia umowy ubezpieczenia

Suma ubezpieczenia na jedną osobę nie może przekroczyć **30 000 zł.**

Oznacza to, że nie możesz zawierać kilku umów ubezpieczenia z łączną sumą przekraczającą powyższą wartość (np. gdy masz wycieczkę która kosztowała 45 000 zł), Twoje odszkodowanie nie może być wyższe niż suma maksymalna tj. 30 000 zł.

TERMINY NA ZAWARCIE UMOWY UBEZPIECZENIA

03

TERMINY NA ZAWARCIE UMOWY UBEZPIECZENIA

Umowa ubezpieczenia może zostać zawarta w poniższych terminach, uzależnionych od liczby dni pomiędzy dniem zawarcia umowy podróży a dniem rozpoczęcia podróży:

Liczba dni pomiędzy dniem zawarcia umowy podróży a dniem jej rozpoczęcia	Termin zawarcia umowy ubezpieczenia
Ubezpieczenie jest dostępne w dowolnym terminie od zakupu umowy podróży, jeśli do dnia rozpoczęcia umowy podróży pozostało 61 dni lub więcej	
od 60 do 31 dni	w dniu zawarcia umowy podróży oraz przez kolejne 10 dni
od 30 do 8 dni	w dniu zawarcia umowy podróży oraz w kolejnym dniu
7 dni lub mniej	w dniu zawarcia umowy podróży
Ubezpieczenie nie jest dostępne dla podróży, w których dzień zakupu umowy podróży jest jednocześnie dniem jej rozpoczęcia.	

ZAKRES UBEZPIECZENIA

04

ZAKRES UBEZPIECZENIA

PRZYCZYNY REZYGNACJI Z PODRÓŻY ALBO PRZERWANIA PODRÓŻY

Przyczyny rezygnacji z podróży albo przerwania podróży

Nagle zachorowanie	1) Nagłe zachorowanie Ubezpieczonego lub Współuczestnika podróży, które zgodnie z pisemnym zaleceniem lekarza prowadzącego leczenie nie rokuje wyzdrowienia do daty rozpoczęcia podróży i uniemożliwia rozpoczęcie podróży albo ma miejsce w czasie podróży.
	2) Nagłe zachorowanie osoby bliskiej Ubezpieczonemu lub osoby bliskiej Współuczestnikowi podróży, wymagające natychmiastowej hospitalizacji, które zgodnie z dokumentacją medyczną nie rokuje wyzdrowienia do daty rozpoczęcia podróży albo ma miejsce w czasie podróży.
Nieszczęśliwy wypadek	3) Nieszczęśliwy wypadek Ubezpieczonego lub Współuczestnika podróży, powodujący znaczne ograniczenie samodzielności ruchowej, tj. niemożność poruszania się lub samoobsługi bez pomocy innych osób, potwierdzony dokumentacją medyczną, który nie rokuje wyzdrowienia do daty rozpoczęcia podróży i uniemożliwia rozpoczęcie podróży albo ma miejsce w czasie podróży.
	4) Nieszczęśliwy wypadek osoby bliskiej Ubezpieczonemu lub osoby bliskiej Współuczestnikowi podróży, skutkujący natychmiastową hospitalizacją, który zgodnie z dokumentacją medyczną nie rokuje wyzdrowienia do daty rozpoczęcia podróży albo ma miejsce w czasie podróży.

O tym, czy zachorowanie albo wypadek nie rokuje wyzdrowienia, decyduje lekarz prowadzący leczenie. Na podstawie dokumentacji medycznej z odbytej wizyty lekarz wydaje stosowne zaświadczenie potwierdzające diagnozę, datę wystąpienia objawów, zastosowane leczenie i czas rekonwalescencji.

Dokumentem potwierdzającym niezdolność do podróży będzie dodatkowo zwolnienie lekarskie, na którym widnieje szacunkowy czas leczenia lub zaświadczenie od lekarza, które wskazuje, jak długo przeciwwskazane jest odbycie podróży.

Zaostrzenie choroby przewlekłej	5)	Zaostrzenie choroby przewlekłej Ubezpieczonego lub Współuczestnika podróży, które zgodnie z pisemnym zaleceniem lekarza prowadzącego leczenie nie rokuje wyzdrowienia do daty rozpoczęcia podróży i uniemożliwia rozpoczęcie podróży albo ma miejsce w czasie podróży.
	6)	Zaostrzenie choroby przewlekłej osoby bliskiej Ubezpieczonemu lub osoby bliskiej Współuczestnikowi podróży, wymagające natychmiastowej hospitalizacji, które zgodnie z dokumentacją medyczną nie rokuje wyzdrowienia do daty rozpoczęcia podróży albo ma miejsce w czasie podróży.
Choroby pandemiczne (WHO)	7)	Nagle zachorowanie Ubezpieczonego lub Współuczestnika podróży, potwierdzone testem diagnostycznym, które nie rokuje wyzdrowienia do daty rozpoczęcia podróży i uniemożliwia rozpoczęcie podróży albo ma miejsce w czasie podróży.
	8)	Nagle zachorowanie osoby bliskiej Ubezpieczonemu lub osoby bliskiej Współuczestnikowi podróży, potwierdzone testem diagnostycznym, wymagające natychmiastowej hospitalizacji, które nie rokuje wyzdrowienia do daty rozpoczęcia podróży albo ma miejsce w czasie podróży.
	9)	Pobyt w izolatorium Ubezpieczonego lub Współuczestnika podróży, uniemożliwiający rozpoczęcie podróży albo, który ma miejsce w czasie podróży.

Pobyt w izolatorium – okres spędzony w odosobnieniu, udokumentowany pisemną decyzją władz, spowodowany nagłym zachorowaniem na chorobę pandemiczną (WHO)

Ciąża	10)	Powikłania związane z ciążą (w tym przedwczesny poród) Ubezpieczonej, Współuczestniczki podróży, żony lub konkubiny Ubezpieczonego, żony lub konkubiny Współuczestnika podróży, mające miejsce przed 32 tygodniem ciąży, pod warunkiem, że w momencie zawarcia umowy podróży lub umowy ubezpieczenia nie były znane.
	11)	Wyznaczenie Ubezpieczonej lub Współuczestniczce podróży, daty porodu przez lekarza prowadzącego, pod warunkiem, że data porodu przypadnie na czas podróży i nie była znana w momencie zawarcia umowy podróży lub umowy ubezpieczenia.
Śmierć	12)	Śmierć Ubezpieczonego lub Współuczestnika podróży bez względu na przyczynę zgonu.
	13)	Śmierć osoby bliskiej Ubezpieczonemu lub osoby bliskiej Współuczestnikowi podróży, która nastąpiła nie wcześniej niż w okresie 60 dni poprzedzających datę rozpoczęcia podróży albo w trakcie podróży, bez względu na przyczynę zgonu.
Zdarzenia losowe	14)	Szkoda w mieniu należącym do Ubezpieczonego lub Współuczestnika podróży, powstała w wyniku działania zdarzenia losowego lub będąca następstwem przestępstwa, która wystąpiła w okresie 30 dni poprzedzających datę rozpoczęcia podróży albo w trakcie podróży, wymagająca obecności w kraju zamieszkania i powodująca konieczność wykonania przez Ubezpieczonego lub Współuczestnika podróży czynności prawnych lub administracyjnych.
	15)	Wystąpienie zdarzeń losowych uniemożliwiających pobyt w miejscu zakwaterowania Ubezpieczonego lub Współuczestnika podróży, powodujących konieczność wcześniejszego powrotu z rozpoczętej podróży.

**PRZYCZYNY
REZYGNACJI Z
PODRÓŻY ALBO
PRZERWANIA PODRÓŻY
c.d.**

ZAKRES UBEZPIECZENIA

PRZYCZYNY REZYGNACJI Z PODRÓŻY ALBO PRZERWANIA PODRÓŻY

W związku z pracą	16)	Wypowiedzenie przez pracodawcę Ubezpieczonemu lub Współuczestnikowi podróży umowy o pracę zawartej na czas nieokreślony przed rozpoczęciem podróży. Nie ponosimy odpowiedzialności, jeśli rozwiązanie takiej umowy o pracę nastąpiło z przyczyn leżących po stronie Ubezpieczonego lub Współuczestnika podróży.
	17)	Wyznaczenie Ubezpieczonemu lub Współuczestnikowi podróży daty rozpoczęcia pracy przez pracodawcę w okresie podróży, gdy Ubezpieczony lub Współuczestnik podróży w dniu zawarcia umowy ubezpieczenia byli zarejestrowani w Urzędzie Pracy jako osoby bezrobotne.
Kradzież dokumentów albo pojazdu	18)	Kradzież dokumentów Ubezpieczonego lub Współuczestnika podróży niezbędnych do realizacji umowy podróży: paszportu, dowodu osobistego, wizy, pod warunkiem, że kradzież miała miejsce w okresie 30 dni poprzedzających datę rozpoczęcia umowy podróży i została zgłoszona odpowiednim władzom.
	19)	Kradzież pojazdu należącego do Ubezpieczonego lub Współuczestnika podróży, powodująca konieczność wykonania przez Ubezpieczonego lub Współuczestnika podróży czynności prawnych lub administracyjnych w miejscu stałego zamieszkania, pod warunkiem, że kradzież miała miejsce w okresie 30 dni poprzedzających datę rozpoczęcia umowy podróży lub w okresie umowy podróży.
Wezwanie do sądu	20)	Otrzymanie przez Ubezpieczonego lub Współuczestnika podróży wezwania do sądu w sytuacji, gdy stawiennictwo Ubezpieczonego lub Współuczestnika podróży jest obowiązkowe, a termin wezwania przypada na okres podróży.
	21)	Otrzymanie przez Ubezpieczonego lub Współuczestnika podróży wezwania na sprawę rozwodową, której data przypada na czas podróży – o ile nie była znana w chwili zawierania umowy ubezpieczenia.

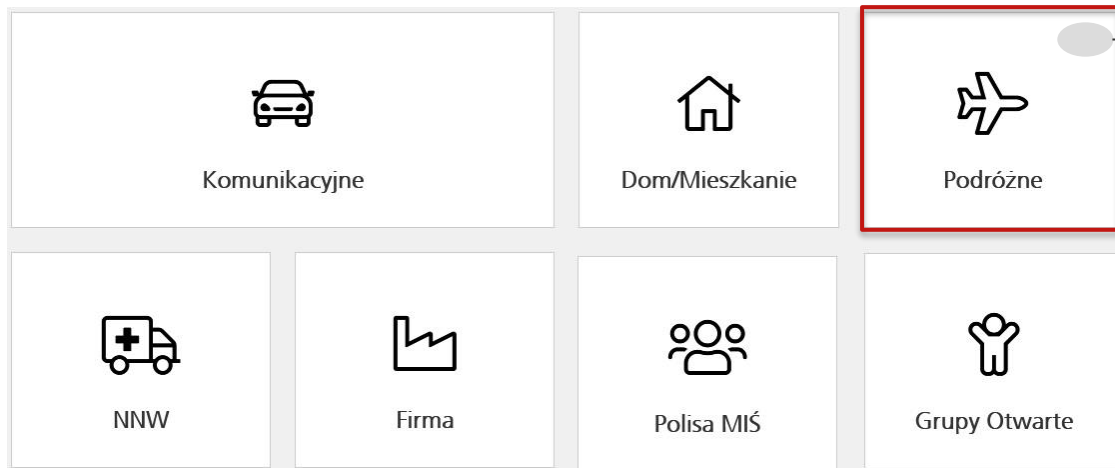
**PRZYCZYNY
REZYGNACJI Z
PODRÓŻY ALBO
PRZERWANIA PODRÓŻY
c.d.**

POLISA KROK PO KROKU

06

POLISA KROK PO KROKU

1



EKRAN 1

Na pierwszym ekranie wybierz ubezpieczenia **Podróże**

2



EKRAN 2

Na kolejnym ekranie wybierz ubezpieczenie **Koszty rezygnacji z podróży**

POLISA KROK PO KROKU

EKRAN 3

The screenshot shows a user interface for an insurance policy. At the top, there is a section titled "Osoby ubezpieczone" (Insured persons) with a large number "3" and a plus/minus control. Below it, it says "Liczba osób: 3". A red circle with the number "3" is placed to the left of this section. Below this is a section titled "Informacje z umowy podróży" (Travel contract information). It contains four input fields: "Cena podróży" (Travel price) with the value "15 000", "Data zakupu" (Purchase date) with the value "2022-08-21", "Data rozpoczęcia" (Start date) with the value "2022-09-12", and "Data zakończenia" (End date) with the value "2022-09-18". A red circle with the number "4" is placed to the left of this section. Lines connect the text blocks on the right to specific elements on the screen.

LICZBA OSÓB

Wpisz liczbę osób, które ubezpieczasz od kosztów rezygnacji z podróży
Maksymalna liczba osób na polisie to **10 osób**

DATA ROZPOCZĘCIA

Data rozpoczęcia to najwcześniejsza data widniejąca w umowie podróży np. data wylotu albo data rozpoczęcia imprezy turystycznej albo data zameldowania w obiekcie w przypadku rezerwacji noclegów.

Do tej daty będzie obowiązywał okres ochrony ubezpieczeniowej w przypadku ubezpieczenia kosztów rezygnacji z podróży.

DATA ZAKOŃCZENIA

Data zakończenia to data zawarta w umowie podróży, jako koniec podróży.

Do tej daty będzie obowiązywał okres ochrony ubezpieczeniowej w przypadku ubezpieczenia kosztów przerwania podróży

DATA ZAKUPU

Pierwszy z dni, w którym Ubezpieczający lub Ubezpieczony podpisał umowę podróży lub wpłacił zaliczkę na poczet umowy podróży, albo opłacił całość kwoty wynikającej z umowy podróży

CENA PODRÓŻY

Całkowity koszt zawarty w umowie podróży dla wszystkich osób ubezpieczanych.
Koszt na jednego Ubezpieczonego nie może przekroczyć **30 000 zł**.

W przypadku zawierania umowy ubezpieczenia obejmującej więcej niż jedną umowę podróży, jako cenę podróży należy wskazać łączny ich koszt, pod warunkiem, że umowy podróży zostały zawarte tego samego dnia.

Jeżeli umowy podróży zawarte zostały z różnymi datami zakupu to każda z nich powinna być ubezpieczona w ramach oddzielnej umowy ubezpieczenia kosztów rezygnacji z podróży.

POLISA KROK PO KROKU

EKRAN 3 c.d.

Informacje z umowy podróży

Cena podróży <i>i</i>	Data zakupu <i>i</i>	Data rozpoczęcia <i>i</i>	Data zakończenia <i>i</i>
<input type="text" value="15 000"/>	<input type="text" value="2022-08-21"/>	<input type="text" value="2022-09-12"/>	<input type="text" value="2022-09-18"/>

Okres ubezpieczenia

Data rozpoczęcia <i>i</i>	<input type="text" value="2022-08-22 00:00"/>
Data zakończenia	<input type="text" value="2022-09-18 23:59"/>

5

OKRES UBEZPIECZENIA


Okres ubezpieczenia ustawia się automatycznie po wpisaniu daty rozpoczęcia oraz daty zakończenia np. wycieczki
Początek okresu ubezpieczenia to zawsze dzień następujący po zawarciu umowy ubezpieczenia
Koniec okresu ubezpieczenia to wpisana data jako zakończenie np. wycieczki

Pamiętaj, że ochrona rozpocznie się po opłaceniu składki!

POLISA KROK PO KROKU

EKRAN 4

Pakiety ^

Składowe pakiety	Koszty rezygnacji albo przerwania podróży 183,00 zł
Koszty rezygnacji albo przerwania podróży 	✓
Kategoria	Przyczyny rezygnacji z podróży albo przerwania podróży
Nagle zachorowanie	nagle zachorowanie ubezpieczonego lub współuczestnika podróży, które zgodnie z pisemnym zaleceniem lekarza prowadzącego leczenie nie rokuje wyzdrowienia do daty rozpoczęcia podróży i uniemożliwia rozpoczęcie podróży albo ma miejsce w czasie podróży
	nagle zachorowanie osoby bliskiej ubezpieczonemu lub osoby bliskiej współuczestnikowi podróży, wymagające natychmiastowej hospitalizacji i które zgodnie z dokumentacją medyczną nie rokuje wyzdrowienia do daty rozpoczęcia podróży albo ma miejsce w czasie podróży
Cena	✓ 183,00 zł 

pod tym znakiem można znaleźć podpowiedź, przykładowo na załączonym ekranie pokazane są przyczyny rezygnacji z podróży dotyczące nagłego zachorowania

CENA ZA UBEZPIECZENIE






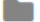
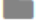
Jest to łączna cena za wszystkie ubezpieczone osoby

PRZYDATNE DOKUMENTY

07

PRZYDATNE DOKUMENTY

BIBLIOTEKA

- ✓  12. Generali, z myślą o kosztach rezygnacji z podróży
 - ✓  01. OWU i KP
 -  [Karta produktu Generali, z myślą o kosztach rezygnacji - obowiązująca od 28.11.2024.pdf](#)
 -  [OWU Generali, z myślą o kosztach rezygnacji z podróży - obowiązujące od 28.11.2024.pdf](#)
 - >  02. Instrukcje
 - >  03. Materiały pomocnicze
 - >  04. Archiwum

Aktualne dokumenty są zawsze dostępne do pobrania z biblioteki w systemie Merkury w zakładce Obsługa

KONTAKT

Autorstwo
Agnieszka Callen Członek
Zarządu Generali T.U. S.A.

Wszelkie pytania możesz
kierować pod nr telefonu
22 543 08 00*
lub adres e-mail:
info@generali.pl

Poniedziałek - Piątek 8:00 - 17:00
*koszt połączenia zgodny z taryfą operatora

Szczegółowe informacje
znajdziesz w OWU na stronie
www.generali.pl

Niniejszy materiał stanowi wewnętrzny dokument Generali Towarzystwo Ubezpieczeń S.A. i jest skierowany wyłącznie do pracowników, współpracowników i agentów w celach szkoleniowych. Adresaci niniejszego dokumentu ponoszą odpowiedzialność za udostępnienie go Klientom i potencjalnym Klientom Towarzystwa. Materiał ma charakter jedynie informacyjny oraz nie stanowi oferty w rozumieniu ustawy z dnia 23 kwietnia 1964 r. Kodeks cywilny.

Szczegółowe warunki ubezpieczenia oraz koszty i ryzyka z nimi związane, jak również informacje na temat ograniczenia odpowiedzialności ubezpieczyciela oraz zasady działania produktu określone są w obowiązujących Ogólnych Warunkach Ubezpieczenia, przekazywanych Klientowi przed zawarciem umowy ubezpieczenia, dostępnych na stronie www.generali.pl oraz u poszczególnych dystrybutorów lub w siedzibie Generali Towarzystwo Ubezpieczeń S.A. przy ul. Senatorskiej 18, 00-082 Warszawa.